



深谷市自治会連合会花園支会からのお知らせ

花園支会 役員紹介

(敬称略)

- ・支会長 富田 勝
(武蔵野下郷自治会)
- ・副支会長 山田 勝彦
(武蔵野東林下自治会)
- ・副支会長 片岡 章吉
(小前田北自治会)
- ・副支会長 吉岡 敏幸
(荒川自治会)
- ・支会会計 橋本 操
(武蔵野上郷)
- ・支会監事 島本 一秀
(小前田中央自治会)
- ・支会監事 沼尻 一夫
(黒田自治会)

花園支会長就任のご挨拶

花園支会長 富田 勝

令和7年度深谷市自治会連合会花園支会の総会において、皆様の推薦を受け支会長に就任いたしました、武蔵野下郷自治会長の富田でございます。支会長の大任に身の引き締まる思いですが、花園地区の安全安心の確保と更なる発展に寄与するため、地域の連携を第一に考え行政とも連携し、円滑な自治会活動を推進してまいります。

本年度は、新深谷市合併から20周年を迎え記念事業も計画されておりますので、自治会活動に対しまして昨年度に増して、皆様の変わらぬご理解とご協力を賜りますようお願い申し上げます、支会長就任のご挨拶とさせていただきます。



わくわく子育てサロン「七夕まつり」に参加しませんか？

☆と き：令和7年7月3日（木）午前10時から

☆ところ：花園公民館 多目的室

☆参加費：無料

☆就園前のお子さまと保護者のかた、どなたでも参加できます。

●七夕飾りやお願ひ事の短冊を飾り、ひこぼし・おりひめに思いを馳せてお祝いしましょう！プレゼントもあります！

●参加希望のかたは花園公民館窓口または電話で申込みください。

※受付：6月16日（月）から6月27日（金） ※平日の午前9時から午後5時まで。

※申込み・問合せ先：花園公民館 ☎584-2184

主催：花園更生保護女性会 共催：花園公民館



★短冊に願いを書きませんか？

・参加されないかたも自由に書くことができます。花園公民館に6月16日（月）から7月2日（水）まで短冊を用意します。ご記入していただいた短冊は設置してある箱にお入れください。7月3日（木）の七夕まつりで飾ります。

花園公民館からのお知らせ 花園公民館 ☎584-2184

◆令和7年4月から7月までの花園公民館利用予約を受け付けています。

◆令和7年8月から11月までの花園公民館利用予約について

◎利用登録団体・深谷市内非営利利用のかたの予約を受け付けています。

◎深谷市内で営利利用のかたの予約・・・令和7年6月 2日（月）

◎深谷市外（非営利・営利）のかたの予約・・・令和7年6月10日（火）

※いずれも午前8時30分から受付開始

◆令和7年12月から令和8年3月までの花園公民館利用登録団体の利用調整会議は、令和7年9月8日（月）に開催します。

◆令和7年度公民館利用登録団体の更新手続きについて、更新を希望する団体は、令和7年6月27日（金）までに書類をご提出ください。



令和7年度 花園公民館 体育部・教養部 部員の紹介

公民館活動の積極的な推進を図るため、活動をしていただいたおります。
 よろしく願いいたします。

【敬称略】

体育部員		教養部員	
役 職	氏 名	役 職	氏 名
体育部長	松本 道雄	教養部長	宮下 由美子
体育副部長	中島 忠義	教養副部長	戸野倉 和美
	小林 信和		落合 迪典
	竹花 裕美子		
自治会	氏 名	自治会	氏 名
武蔵野上郷	酒井 雅樹	武蔵野上郷	馬場 利幸
	大久保 昌史		石川 滋己
武蔵野上宿	大畠 智寿	武蔵野上宿	大澤 富太郎
武蔵野中宿	黒澤 宏之	武蔵野中宿	奈良 百百代
武蔵野下宿	神田 陽介	武蔵野下宿	根岸 光江
武蔵野新田	大澤 隆	武蔵野新田	原 敏成
武蔵野上の原	坂本 渉	武蔵野上の原	青木 博
武蔵野流	山村 卓也	武蔵野流	角田 善孝
武蔵野東林上	大野 秀明	武蔵野東林上	市川 知
武蔵野東林下	高田 康弘	武蔵野東林下	新井 政雄
武蔵野下郷	富田 和也	武蔵野下郷	新島 美香
	吉岡 梨紗		金子 寿夫
小前田上	山合 誠	小前田上	矢島 記代子
	須藤 隆介		関根 克美
小前田中	内田 直也	小前田中	江口 正子
	石塚 大右		小林 敬監
小前田下	黒澤 達也	小前田下	吉田 祐司
	関根 渉		松本 恵子
小前田中央	笠原 裕輝	小前田中央	松本 貴裕
	加藤 大智		横川 輝
小前田北	小笠原 司	小前田北	加藤 和也
	大久保 武士		小池 仁志
小前田西之皆戸	富澤 文秀	小前田西之皆戸	岩崎 忠信
	竹内 健一		持田 恵
荒川	大澤 正明	荒川	大場 道子
	持田 和也		笠原 功
黒田	笠原 正章	黒田	中村 哲夫
	沼尻 敬		宇野 和宏
永田	野辺 香保里	永田	柿澤 伸一
	笹井 達矢		北根
北根	金井 良	北根	巨 厚
	宇野 達也		



花園小学校児童対象

夏休み子ども事業 参加者募集します!

主催:花園公民館

協賛:花園地区青少年健全育成会

①夏休みわんぱくランド(2日間参加)

- ◆1年生から3年生 1日目 7月29日(火) 木工クラフトをやってみよう!
- 2日目 8月5日(火) 夏休みキッズサイエンス
- ◆4年生から6年生 1日目 7月30日(水) 木工クラフトをやってみよう!
- 2日目 8月6日(水) 夏休みキッズサイエンス

◎ところ 花園公民館 大会議室

◎参加費 無料

※日程をご確認ください。

◎時間 午前9時30分から午前11時30分まで

◎定員 25名



②夏休み子ども絵画教室

主催:花園公民館

◆全学年 2日間 8月7日(木)・8日(金)

◎ところ 花園公民館 大会議室

◎参加費 無料

◎時間 午前9時から午前11時30分まで

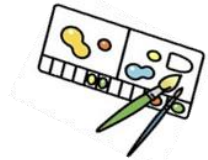
◎定員 全学年で30名



- ・①と②両方の申込みが可能です。申込みが多数の場合は抽選となります。
- ・参加者には後日「案内のはがき」を送ります。
- ・内容、申込み方法など詳細は、花園小学校で配布されるお知らせ(チラシ)をご覧ください。
- ・申込みは7月1日(火)から7月8日(火)までに花園公民館窓口へ。
(平日の午前9時から午後5時まで)

※公民館だより等掲載用に写真撮影をさせていただきます。ご了承ください。

※申込み・問合せ先:花園公民館 ☎584-2184



～家族介護者教室 参加者募集!～

□と き:令和7年6月23日(月)午前10時から11時30分

□ところ:花園公民館 大会議室

□講師:介護亭 楽珍氏

□内容:介護についての知識や心構えを落語で楽しくわかりやすく学べます。

□対象者:市内在住の介護をされているかた・介護に関心のあるかた

□参加費:無料

□申込み:令和7年6月20日(金)まで(平日のみ午前9時から午後5時まで)

申込み・問合せ先:地域包括支援センターふじさわ苑 ☎571-1234

人が「年をとる」ということとして
「死を迎える」ということなどを創作
落語として笑いながらも考える機会
を設けました!



深谷七夕まつり市民参加企画「みんなの竹飾り」

期間中、市役所通りなどに飾る竹飾りを作製していただけるご家族や個人・団体を募集します。参加者には無料で竹(約3m*の細竹・先着60本)を差し上げます。願いを込めた思い思いの*飾りをお持ちいただき、竹に付け、会場内に設置します。

・飾付け日時:7月5日(土)午前8時から8時30分

(飾り付けは午前10時まで予定)

・飾付け場所:市役所通り、深谷駅通りなど

・申込み・問合せ先:一般社団法人深谷市観光協会

☎575-0015



第75回深谷七夕まつり

★と き 7月11日(金) 14時～22時

12日(土) 13時～22時

13日(日) 13時～22時

*★ところ 中山道沿線及び市役所通りの一部とその周辺

*★問合せ先:一般社団法人
深谷市観光協会
☎575-0015

～「歌声サロン花園」6月・7月の開催日のお知らせ～

～みんなで歌って楽しみましょう～

○と き:6月12日(木)・7月10日(木)午後1時30分から午後3時30分まで

○ところ:花園公民館 大会議室 ○申込み:不要 ○参加費:無料

※問合せ先:花園地区協議体 事務局

大里広域地域包括支援センターふじさわ苑 ☎571-1234



図書展示いろいろな「むし」大集合
5/10(土)～6/12(木)
6/4虫の日。虫に関する本の特集!

図書展示「もうすぐ七夕」～星空を眺めてみよう～
6/14(土)～7/10(木)

花園図書館6月の休館日
2日(月)・9日(月)・13日(金)
16日(月)・23日(月)・30日(月)



7月のおはなしたまたまぼこ

とき 7月5日(土)午後2時～
対象 幼児、小学校低学年
ところ 花園図書館おはなしのへや

《花園地区》

●使用済小型家電の収集日

6月13日(第2金曜日)

※使用済小型家電の収集日には、『燃やせないごみ』は出せません。

●有害ごみの収集日

6月20日(第3金曜日)

※指定場所以外のごみ収集所には出せません。

◆ガラスびん入り寝具(重力掛け布団等)の捨て方について

昨今流通しているガラスびん入り寝具は、内部のガラスびんが処理の際、機器の故障など中間処理業務に支障を及ぼす恐れがあり、他のごみと分けて処理する必要があります。

このため、ガラスびん入り寝具と分かるように表示をしてから「粗大ごみ」の日の朝8時30分までに集積所へ出してください。

問合せ先：環境衛生課業務係 ☎578-7332



農業者年金現況届の
提出について

毎年、6月は農業者年金現況届の提出期間となります。期間内に忘れずにご提出ください。

提出場所

- 農業委員会事務局
(市役所2階24番窓口)
または市内各公民館



●受付時間

平日の午前8時30分から
午後5時15分

●提出期間

6月2日(月)から
6月30日(月)

※問合せ先：農業委員会事務局
☎577-3439

花園地区の人口と世帯数

()内外先月比増減
【令和7年5月1日現在】

- 人口 13,523人 (-6)
- 男 6,801人 (-5)
- 女 6,722人 (-1)
- 世帯数 6,103世帯(+12)

※日毎変わる野山の彩
どちらのお庭も花いっぱい
楽しさを讀んでみましょう。

風薫る!!

【入選】	遥かなる稜線煙らす山桜	大澤 洋子
【入選】	城守る気概氏邦桜かな	林 清吉
【入選】	今日てふ大事のスタート朝桜	安部 朝子
【入選】	桜咲き突如舞ひ込みの旅ぬ	清水 文子
【入選】	我が人生百年桜に負けはせぬ	浅賀 孝子
【入選】	遙かなる稜線煙らす山桜	大澤 洋子
【秀逸】	うららかなや手馴れたパパのだっこひも	安部 朝子
【秀逸】	花曇り今日の浅間は遠くあり	河田 耕一
【秀逸】	先生も旅立ちの道祖神	河田 耕一
【秀逸】	花曇り今日の浅間は遠くあり	河田 耕一
【特選】	花曇り今日の浅間は遠くあり	河田 耕一
【特選】	花曇り今日の浅間は遠くあり	河田 耕一

市民文芸 花園翌檜・川本俳句会

兼題 【桜 雑詠】 林 清吉選

